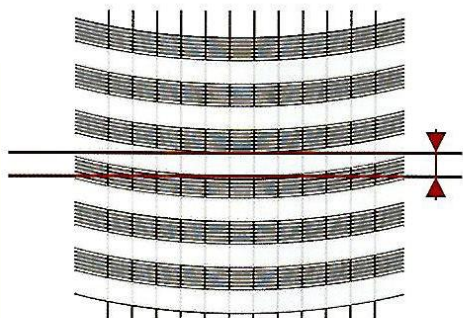


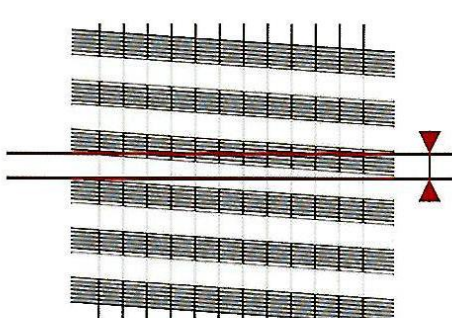
Роло щори – важна техническа информация

Извити плътни ивици



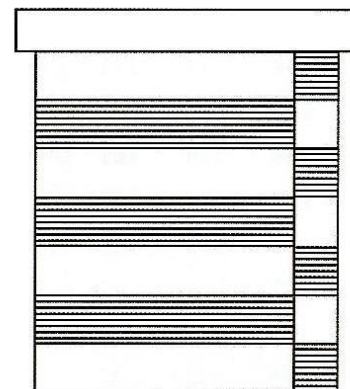
$\pm 3\text{mm}$

Наклонени плътни ивици



0 – 1% от ширината на плата

Височина плътни ивици

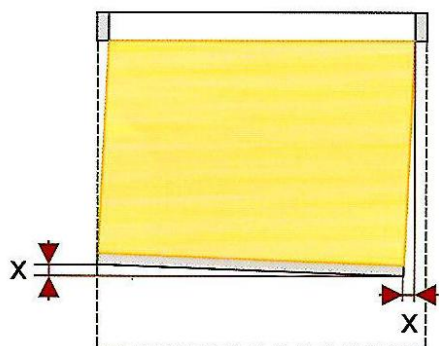


$\pm 3,5\text{mm}$

Допустимият толеранс на извиване на плътните ивици е до 3 мм спрямо хоризонталната линия. Следователно, плътните ивици не могат да бъдат подравнени абсолютно точно. При щорите Ден & Нощ, е важно, да има припокриване на плътните ивици за постигане на затъмняване на помещението и/ или постепенно регулиране на преминаването на светлина.

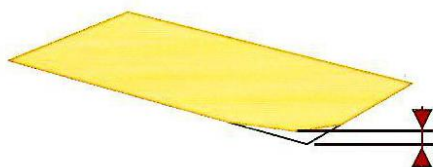
Разминавания на плътните ивици, ако е в рамките на допустимия толеранс (както е показано на графиките), не е основание за предявяване на рекламация.

Спускане настрани



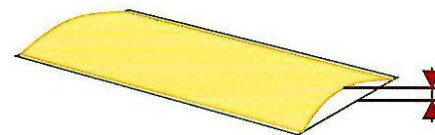
$x \leq 4\text{ mm}$ до 1м ширина/височина
 $x = 4\text{ mm}$ за всеки 1м ширина/
 височина до 2,5м
 $x \leq 12\text{ mm}$ над 2,5 м ширина/
 височина

Посукване



до 4 мм на всеки 1 метър

Хлътване на плата



9 мм +0,5% от ширината на плата

Следните случаи не се покриват от гаранция:

- такива разлики в размерите, които са в рамките на производствените толеранси;
- различията, причинени от неверни данни в съответната поръчка ;
- дефекти, причинени от неправилен монтаж;
- дефекти, причинени от монтаж в неподходяща среда;
- дефекти, за които клиентът е бил уведомен (размери извън таблиците, производствени толеранси и т.н)
- разлики в нюанси на тъкани, профили и други компоненти на щори, които са произведени по различни поръчки (от различни дати);
- дефекти, причинени от неправилна употреба;
- дефекти, причинени от механични повреди от страна на потребителя;
- ден & Нощ щори са предназначени за засенчване, а не за пълно затъмнение, този факт също не може да бъде предмет на рекламация.