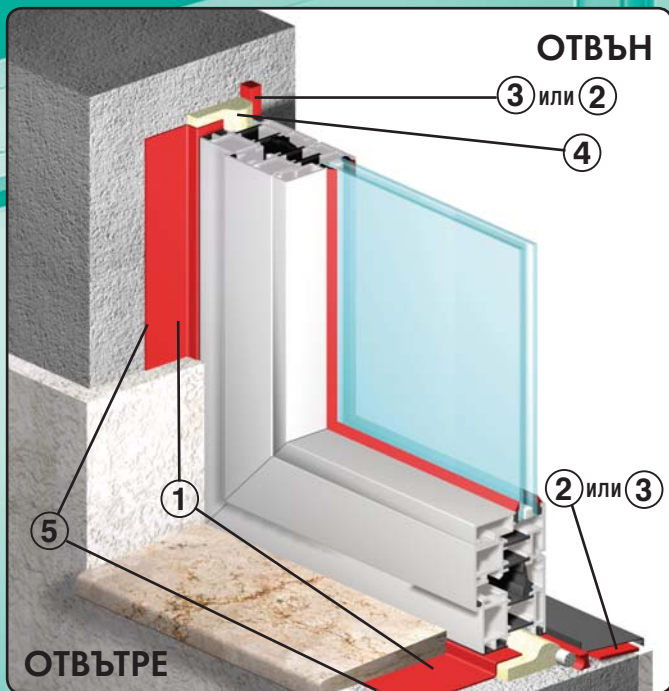
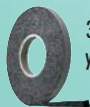


Компоненти на системата



1. WINTeQ
изолационно
фолио - вътрешно,
паронепропусливо



3. Прекомпресирана
уплътняваща лента



2. WINTeQ
изолационно
фолио - външно,
паропрпусливо



4. Високообемна
монтажна пена
Makroflex 65 PRO
или стандартна
пистолетна пена
Makroflex PRO



5. Лепило-уплътнител
Ceresit FT 101



Хенкел България ЕООД, бул. Симеоново шосе 120, София 1700
тел.: (02) 806 39 00, henkel.lepila@bg.henkel.com, www.ceresit.bg, www.makroflex.com

Ceresit



СИСТЕМА ЗА ИЗОЛАЦИЯ НА ДОГРАМА



Вашият щит срещу:

- Загуба на енергия •
- Проникване на влага •
- Конденз и мухъл •

Henkel Качество за професионалисти

Henkel Качество за професионалисти

Проблемът

Фугите около дограмите са критични места от гледна точка на:

- загуба на енергия
- влага
- шум

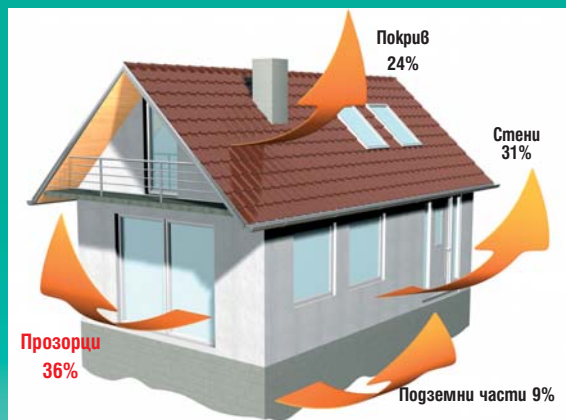
3 основни проблема

Рискове при монтажа на дограма

- **Високи разходи за отопление**

Причината: Недобро уплътняване на дограмата заради непълен монтаж (само с полиуретанова пяна)

Разпределение на топлинните загуби в еднофамилна къща



- **Конденз и мухъл около прозорците**

Причината: Проникване на влага през недобре уплътнените фуги около дограмата и съчетание от висока относителна влажност на въздуха и ниска температура по вътрешната страна на стените



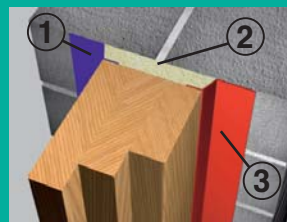
Решението - WINTeQ

Системата WINTeQ, разработена от немската компания Хенкел, се състои от продукти с доказани топло-, хидро- и звукоизолационни качества: WINTeQ изолационно фолио - вътрешно и външно, прекомпресирана уплътняваща лента, високообемна полиуретанова пяна Makroflex 65 PRO или стандартна пистолетна пяна Makroflex PRO и лепило-уплътнител Ceresit FT 101 или монтажно лепило (Moment Total FIX PL700 или Moment Express FIX PL600).

Новата система WINTeQ за изолация при монтаж на дограма ви гарантира:

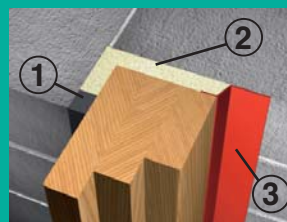
- Осигуряване на плътна, изолирана фуга
- Висококачествена топло- и звукоизолация
- Сигурна защита срещу проникване на влага, образуване на конденз и мухъл
- Намаляване на енергийните загуби
- Ефективност при монтажа на вашата дограма, независимо от вида ѝ
- Устойчивост на атмосферни влияния и проливен дъжд

Системата WINTeQ осигурява отлична изолация и формира бариера срещу конденза на 3 нива:



1. Отвън: Защишава фугите от проникване на влага отвън, без да възпрепятства изпаряването отвътре.

2. Междинен пласт: Осигурява отлична топло- и звукоизолация.



3. Отвътре: Отделя стайния от външния климат, като поддържа температурата по стената над критичната стойност за образуване на мухъл (13°C температура, при 50% влажност) и осигурява паронепропусклив слой, който не позволява на въздуха с по-висока относителна влажност от вътрешността на помещението да достигне до точката на образуване на конденз.